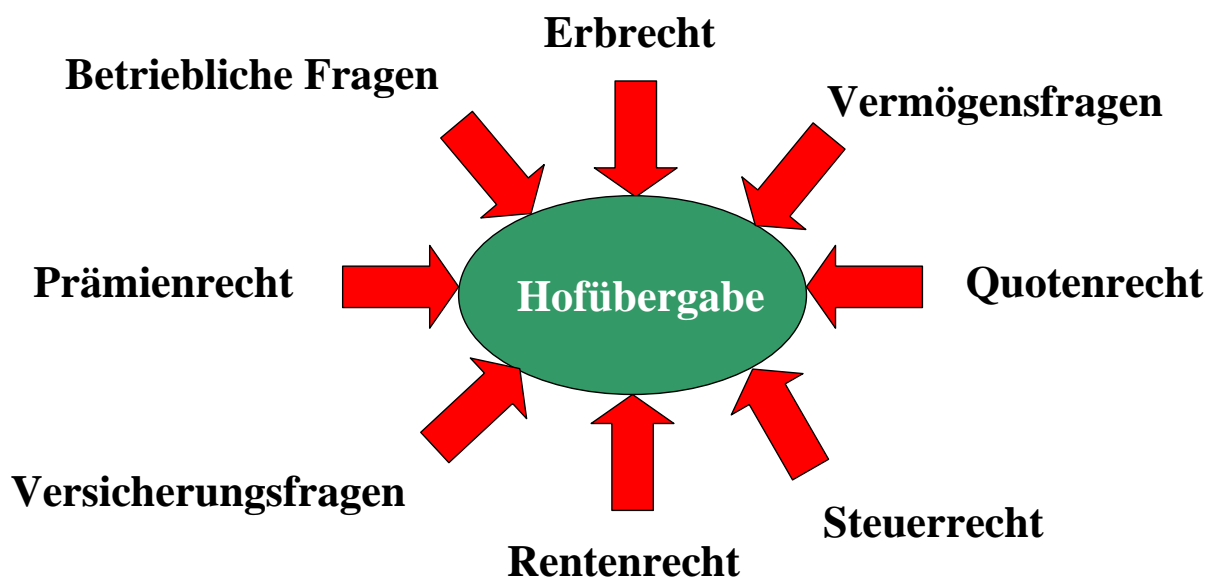
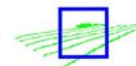


Viele Fragen zur Hofübergabe



BAUERNVERBAND
SCHLESWIG-HOLSTEIN E.V.



Unsere Antwort: Beratungspaket Hofübergabe

Erbrechtliche Fragen:

- Höfeordnung
- Erbfolge
- Altenteil
- Abfindungen
- Erbvertrag/Testament

Lieferrechte/Prämien:

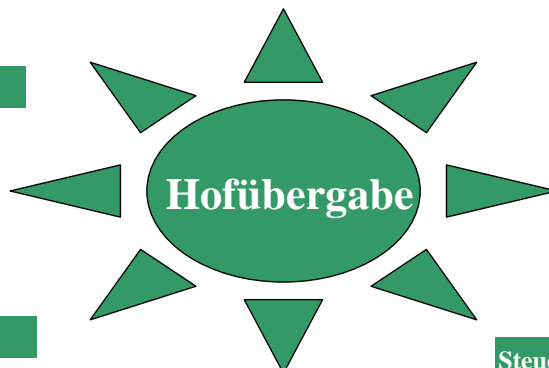
- Milchquote
- Zuckerrüben
- Genossenschaftsanteile
- Prämienrechte

Vermögensrechtliche Fragen:

- Absicherung des Altenteils
- Schuldübernahme
- Belastung des Hofes

Familienrechtliche Fragen:

- Wahl des Güterstandes des Hofübernehmers
- Unterhaltspflichten
- Versorgung des Ehegatten



Sozialrechtliche Fragen:

- Mitgliedschaft in LAK und LKK
- Ummeldung bei der BG
- Altersgeld des Übergebers/Ehegatten

Versicherungsfragen:

- Lebensversicherung Übernehmer/Ehegatte
- EU- / BU-Schutz
- Sachversicherungen

Sonstige Fragen

- Agrardiesel
- Rückbehalt von Gebäuden/Flächen?
- Behandlung von Gesellschaftsanteilen

Steuerrechtliche Fragen:

- Anerkennung von Altenteilsverpflichtungen durch Finanzamt
- Erbschaftsteuer
- Betriebsaufgabe

BAUERNVERBAND
SCHLESWIG-HOLSTEIN E.V.

