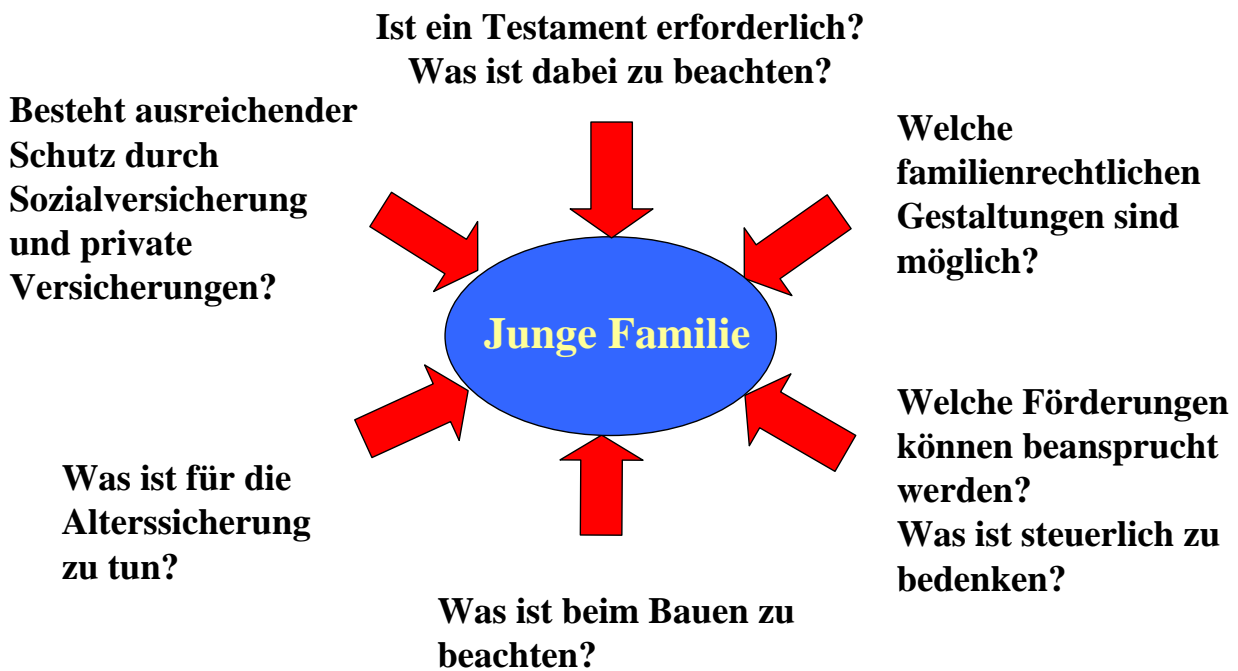
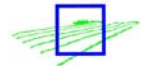


Fragen junger Familien



BAUERNVERBAND
SCHLESWIG-HOLSTEIN E.V.



Unsere Lösung: Beratungspaket „Junge Familien“

Absicherung der Familie

- Risikolebensversicherung
- Unfallversicherung
- BU-Versicherung
- Haftpflichtversicherung

Sozialberatung

- Landwirtschaftliche Kranken-/Pflegekasse
- Berufsgenossenschaft
- Alterskasse
- Priv. Zusatzversicherung

Alterssicherung

- Lebensversicherung
- Absicherung Ehefrau
- Riester-Rente

Erbrechtliche Fragen

- Erbfolge
- Testament
- Übergabevertrag
- Altenteil

Familienrechtliche Fragen

- Güterrecht
- Vormundschaft für minderjährige Kinder
- Unterhaltspflichten
- Versorgung des Ehegatten

Förderungsberatung

- Eigenheimzulage
- Kinderzulage
- Förderungsprogramme
- Ermäßigter Ökosteuersatz
- Wohnraumförderung

Steuerrechtliche Fragen

- Anerkennung von Altenteilsverpflichtungen durch Finanzamt
- Schenkungssteuer
- Erbschaftsteuer

Bauberatung

- Privilegiertes Bauen
- Genehmigungsverfahren

Junge Familie

BAUERNVERBAND
SCHLESWIG-HOLSTEIN E.V.

