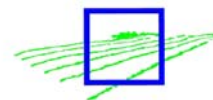


Fragebogen zur Erstellung einer Humusbilanz

BAUERNVERBAND
SCHLESWIG-HOLSTEIN E.V.



Betriebsinhaber:

OT/Straße, Hausnummer:

PLZ, Ort:

Unternehmens.-Nr. (BNR-ZD):

Mitgliedsnummer BV:

Mithilfe folgender Fragen können Sie prüfen, ob Sie eine Humusbilanz aufstellen müssen.

1. Haben Sie einen reinen Dauergrünlandbetrieb?

Ja → Sie brauchen keine Humusbilanz aufzustellen.

Nein → Weiter mit Frage 2.

2. Bauen Sie auf Ihren Ackerflächen ausschließlich humusmehrende oder humusneutrale Kulturen an?

Dazu gehören:

- > Eiweißpflanzen (insbesondere Ackerbohnen, Erbsen, Lupinen) ausschließlich zur Körnernutzung
- > Ölsaaten (insbesondere Raps, Sonnenblumen) ausschließlich zur Körnernutzung
- > Mais ausschließlich zur Kolben- oder Körnernutzung
- > Flächenstilllegung (Acker)
- > mehrjähriges Ackerfutter (insbesondere Klee, Klee gras, Luzerne, Acker gras und Gemische daraus) auch zur Samenvermehrung
- > Grünbrache

Ja → Sie brauchen keine Humusbilanz aufzustellen.

Nein → Weiter mit Frage 2.

3. Nach den Cross Compliance-Anforderungen müssen auf Ackerflächen (ohne Dauerkulturen und mehrjährige Kulturen) mindestens drei verschiedene Kulturen angebaut werden, die jeweils mindestens 15% der Ackerfläche ausmachen.

Dabei gelten als jeweils eigenständige Kulturen

- > jede Getreideart,
- > Sommer- und Winterkulturen,
- > aus der Erzeugung genommene Flächen (Stilllegung und sonstige Brache),
- > **aber nicht** Zwischenfrüchte oder Untersaaten.

Mehrere Kulturen unter 15 % können zusammengezählt werden, um 15% zu erreichen bzw. zu überschreiten.

Haben Sie unter Berücksichtigung dieser Grundsätze in einem Jahr mindestens 3 Kulturen mit mindestens 15% angebaut?

Ja → Sie brauchen keine Humusbilanz aufzustellen.

Nein → Weiter mit Frage 4.

4. Bewirtschaften Sie ihre gesamte Ackerfläche jedes Jahr im Wechsel mit anderen Betrieben und können Sie nachweisen, dass auf der im Bilanzjahr bewirtschafteten Fläche im Bilanzjahr und in jedem der beiden Vorjahre jeweils eine andere Kultur angebaut wurde?

Ja → Sie brauchen keine Humusbilanz aufzustellen.

Nein und Fragen 1. - 3. verneint → Sie müssen eine Humusbilanz aufstellen!

Hiermit beauftrage ich den Bauernverband Schleswig-Holstein e.V., gemäß den nachstehenden Angaben eine Humusbilanz für mich zu erstellen. Die Kosten, die dem Bauernverband Schleswig-Holstein e.V. hierfür entstehen, trage ich. Sofern keine zusätzlichen Nachfragen nötig sind, werden sie sich auf 25 Euro zzgl. Auslagen und MwSt. belaufen.

Ort, Datum

Unterschrift

Erfassung des Humusentzuges für das Jahr

Datum:

Betriebsinhaber:

Unternehmens-Nr.

Bitte die Anbaufläche und z.T. Ertrag für jede Frucht bzw. die Brache angeben.

Hauptfruchtarten						
Getreide	Fläche ha	Ertrag dt/ha	Fläche auf der das Stroh (bzw. Rübenblatt) verbleibt		Ölfrüchte	Fläche auf der das Stroh (bzw. Rübenblatt) verbleibt
			ha	ha		
Winterweizen					Winterraps*	
Wintergerste					Sommerraps	
Winterroggen					Öllein	
Wintertriticale					Sonnenblume	
Braugerste					*einschl. Winterrübsen	
Hafer						
Sommerweizen						
Sommerfuttergerste						
Rüben					Mais	
Zuckerrübe					Silomais	
Gehaltsrübe					Körnermais	
Massenrübe					(Zuckermais s. unter Gemüse)	
Kartoffeln					Körnerleguminosen	

Mehrjähriges Feldfutter					
Angaben in ha	Im Bilanz- jahr voll genutzt	Im Bilanzjahr angesät und noch nicht/nur teilweise genutzt			
		bei Grün- deckfrucht	Untersaat	Sommer- blanksaat	Frühjahrs- blanksaat
Ackergras					
Leguminosen					
Leguminosen- Gras-Gemenge					
Vermehrung					
Kleesorten ¹⁾					

1) Bockshornklee, Schabziegerklee, Steinklee

Zwischenfrüchte	
	ha
Winterzwischenfrüchte	
Stoppelfrüchte	
Untersaaten	

Brache (einschließlich Stilllegung)	
	ha
Selbstbegrünung	
– ab Herbst	
– ab Frühjahr des Brachejahres	
Gezielte Begrünung	
– ab Sommer der Brachlegung ²⁾	
– ab Frühjahr des Brachejahres	

2) inklusive dem folgenden Brachejahr
(gilt auch für nachfolgende Jahre)

Sonstige Früchte			
	ha	Fläche auf der Stroh/Rübenblatt verbleibt	
		Ertrag dt/ha	ha

Kennzahlen für sonstige Früchte bitte bei der nach Landesrecht zuständigen Behörde erfragen.

noch: Erfassung Humusentzug

Anbaufläche für Gemüse, Gewürz- und Heilpflanzen

Gruppe 1	ha
Blumenkohl	
Brokkoli	
Chinakohl	
Fingerhut	
Gurke	
Knollensellerie	
Kürbis	
Porree	
Rhabarber	
Rotkohl	
Stabtomate	
Stangensellerie	
Weißkohl	
Wirsingkohl	
Zucchini	
Zuckermelone	
Summe	

Gruppe 2	ha
Aubergine	
Chicoree (Wurzel)	
Goldlack	
Kamille	
Knoblauch	
Kohlrübe	
Malve	
Möhre	
Meerrettich	
Paprika	
Pastinake	
Ringelblume	
Schöllkraut	
Schwarzwurzel	
Sonnenhut	
Zuckermais	
Summe	

Gruppe 3	ha
Ackerschachtelhalm	
Alant	
Arzneifenchel	
Baldrian	
Bergarnika	
Bergbohnenkraut	
Bibernelle	
Blattpetersilie	
Bohnenkraut	
Borretsch	
Brennnessel	
Buschbohne	
Drachenkopf	
Dill	
Dost	
Eibisch	
Eichblattsalat	
Eisbergsalat	
Endivie	
Engelswurz	
Estragon	
Faserpflanzen	
Feldsalat	
Fenchel (großfrüchtig)	
Goldrute	
Grünerbse	
Grünkohl	
Hopfen	
Johanniskraut	

noch Gruppe 3	ha
Kohlrabi	
Kopfsalat	
Kornblume	
Kümmel	
Lollo	
Liebstöckel	
Majoran	
Mangold	
Mutterkraut	
Nachtkerze	
Pfefferminze	
Radicchio	
Radies	
Rettich	
Romana	
Rote Rübe	
Salbei	
Schafgarbe	
Schnittlauch	
Spinat	
Spitzwegerich	
Stangenbohne	
Tabak	
Thymian	
Wurzelpetersilie	
Zitronenmelisse	
Zwiebel	
Summe	

Erfassung der Humuszufuhr für das Jahr

Bitte Menge der folgenden Stoffe angeben, die auf die betrieblichen Ackerflächen ausgebracht wurden.

Betrieb: Trocken- Menge des
 Untern.-Nr. masse Substrats
 in % in t oder m³

Pflanzenmaterial (nur soweit zusätzlich zu Ernterückständen ausgebracht!)		
Stroh	86	<input style="width: 95%; height: 15px;" type="text"/>
Gründüngung, Rübenblatt, Marktabfälle	10	<input style="width: 95%; height: 15px;" type="text"/>
Grünschnitt	20	<input style="width: 95%; height: 15px;" type="text"/>
Stallmist		
frisch	20	<input style="width: 95%; height: 15px;" type="text"/>
	30	<input style="width: 95%; height: 15px;" type="text"/>
verrottet (auch Feststoff aus Gülleseparierung)	25	<input style="width: 95%; height: 15px;" type="text"/>
	35	<input style="width: 95%; height: 15px;" type="text"/>
kompostiert	35	<input style="width: 95%; height: 15px;" type="text"/>
	55	<input style="width: 95%; height: 15px;" type="text"/>
Gülle		
Schwein	4	<input style="width: 95%; height: 15px;" type="text"/>
	8	<input style="width: 95%; height: 15px;" type="text"/>
Rind	4	<input style="width: 95%; height: 15px;" type="text"/>
	7	<input style="width: 95%; height: 15px;" type="text"/>
	10	<input style="width: 95%; height: 15px;" type="text"/>
Geflügel (Kot)	15	<input style="width: 95%; height: 15px;" type="text"/>
	25	<input style="width: 95%; height: 15px;" type="text"/>
	35	<input style="width: 95%; height: 15px;" type="text"/>
	45	<input style="width: 95%; height: 15px;" type="text"/>
Bioabfall		
nicht verrottet	20	<input style="width: 95%; height: 15px;" type="text"/>
	40	<input style="width: 95%; height: 15px;" type="text"/>
Frischkompost	30	<input style="width: 95%; height: 15px;" type="text"/>
	50	<input style="width: 95%; height: 15px;" type="text"/>
Fertigkompost	40	<input style="width: 95%; height: 15px;" type="text"/>
	50	<input style="width: 95%; height: 15px;" type="text"/>
	60	<input style="width: 95%; height: 15px;" type="text"/>
Klärschlamm		
ausgefäult, unbehandelt	10	<input style="width: 95%; height: 15px;" type="text"/>
	15	<input style="width: 95%; height: 15px;" type="text"/>
	25	<input style="width: 95%; height: 15px;" type="text"/>
	35	<input style="width: 95%; height: 15px;" type="text"/>
	45	<input style="width: 95%; height: 15px;" type="text"/>
kalkstabilisiert	20	<input style="width: 95%; height: 15px;" type="text"/>
	25	<input style="width: 95%; height: 15px;" type="text"/>
	35	<input style="width: 95%; height: 15px;" type="text"/>
	45	<input style="width: 95%; height: 15px;" type="text"/>
	55	<input style="width: 95%; height: 15px;" type="text"/>
Gärrückstände		
flüssig	4	<input style="width: 95%; height: 15px;" type="text"/>
	7	<input style="width: 95%; height: 15px;" type="text"/>
	10	<input style="width: 95%; height: 15px;" type="text"/>
fest	25	<input style="width: 95%; height: 15px;" type="text"/>
	35	<input style="width: 95%; height: 15px;" type="text"/>
Kompost	30	<input style="width: 95%; height: 15px;" type="text"/>
	60	<input style="width: 95%; height: 15px;" type="text"/>
Sonstiges		
Rindenkompost	30	<input style="width: 95%; height: 15px;" type="text"/>
	50	<input style="width: 95%; height: 15px;" type="text"/>
See- und Teichschlamm	10	<input style="width: 95%; height: 15px;" type="text"/>
	40	<input style="width: 95%; height: 15px;" type="text"/>
andere organ. Materialien ¹		<input style="width: 95%; height: 15px;" type="text"/>
andere organ. Materialien ¹		<input style="width: 95%; height: 15px;" type="text"/>
andere organ. Materialien ¹		<input style="width: 95%; height: 15px;" type="text"/>

1) Bitte Kennzahlen bei der zuständigen Behörde erfragen und eintragen.